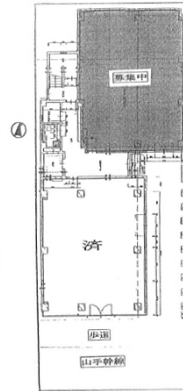


# エベン・エゼル芦屋 1階44.36坪

兵庫県芦屋市船戸町5-5



物件MAP



賃貸条件	
坪数	44.36坪
階数	1階
入居可能日	
ビル情報	
所在地	兵庫県芦屋市船戸町5-5
最寄り駅	JR東海道本線 芦屋駅 徒歩2分
エリア	その他兵庫
竣工	2002年8月
耐震	新耐震基準
階数	地上5階
用途	店舗
構造	RC造
設備情報	
エレベーター	
空調	
OAフロア	
基準階天井高	
光ファイバー	
トイレ	
セキュリティ	
駐車場	