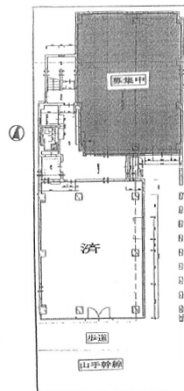
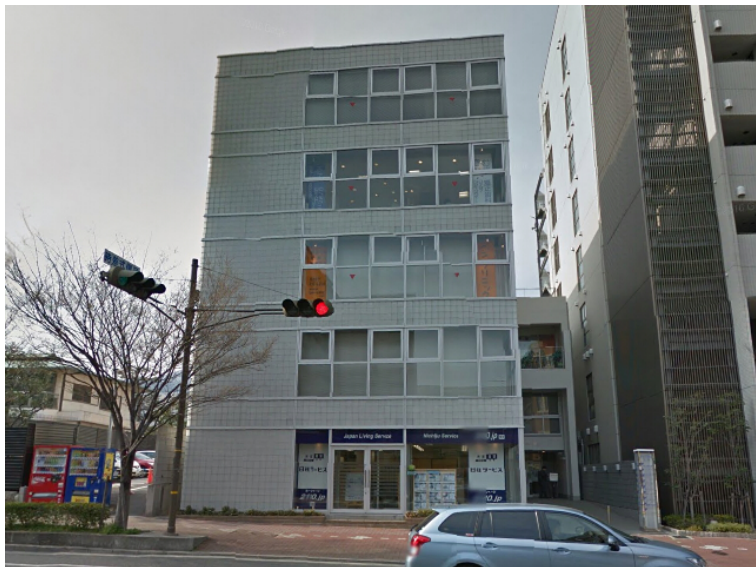


エベン・エゼル芦屋 1階44.36坪

兵庫県芦屋市船戸町5-5



物件MAP



賃貸条件	
坪数	44.36坪
階数	1階
入居可能日	
ビル情報	
所在地	兵庫県芦屋市船戸町5-5
最寄り駅	JR東海道本線 芦屋駅 徒歩2分
エリア	その他兵庫
竣工	2002年8月
耐震	新耐震基準
階数	地上5階
用途	店舗
構造	RC造
設備情報	
エレベーター	
空調	
OAフロア	
基準階天井高	
光ファイバー	
トイレ	
セキュリティ	
駐車場	



事務所移転の簡単検索サイト

Quick Service

クイックサービス

エベン・エゼル芦屋 1階44.36坪 兵庫県芦屋市船戸町5-5

その他兵庫 (ビルID: 0038329) の賃貸オフィス

貸事務所・レンタルオフィス・オフィス移転ならQuickService

物件詳細はこちらから



0120-55-2620

【受付時間】平日9:30~18:30

