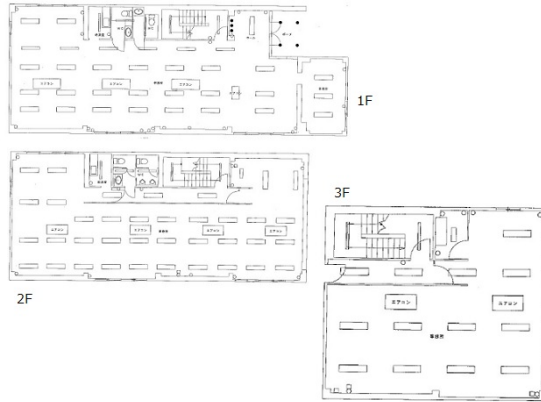


NKC鶴舞ビル 1階119坪

愛知県名古屋市昭和区鶴舞2-2-7



物件MAP



賃貸条件	
坪数	119坪
階数	1階 (1-3F)
入居可能日	
ビル情報	
所在地	愛知県名古屋市昭和区鶴舞2-2-7
最寄り駅	名古屋市営地下鉄鶴舞線 鶴舞駅 徒歩4分 JR中央本線 鶴舞駅 徒歩8分
エリア	昭和区エリア
竣工	1989年1月
耐震	新耐震基準
階数	地上3階 地上1階
用途	事務所
構造	S造
設備情報	
エレベーター	
空調	個別空調
OAフロア	
基準階天井高	
光ファイバー	有り
トイレ	調査中
セキュリティ	調査中
駐車場	有り