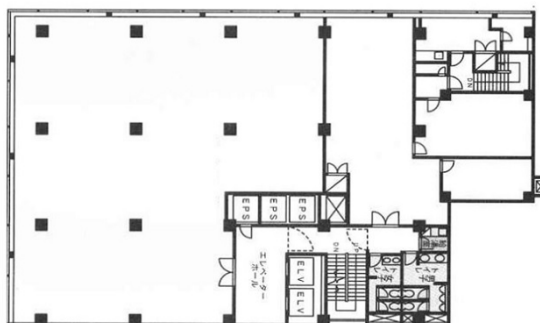


# 上野ビルディング 9階117.9坪

東京都千代田区鍛冶町2-6-2



## 物件MAP



賃貸条件	
月額賃料	相談
坪数	117.9坪
坪単価	相談
共益費	賃料に含む
礼金	無し
敷金（保証金）	12ヶ月
階数	9階
入居可能日	即日

ビル情報	
所在地	東京都千代田区鍛冶町2-6-2
最寄り駅	JR山手線 神田駅 徒歩1分 東京メトロ銀座線 神田駅 徒歩1分 JR総武本線 新日本橋駅 徒歩6分 東京メトロ日比谷線 小伝馬町駅 徒歩12分
エリア	岩本町・秋葉原エリア
竣工	1966年5月
耐震	耐震補強済
階数	地上9階 地下1階
用途	事務所
構造	S造

設備情報	
エレベーター	2基
空調	個別空調
OAフロア	その他
基準階天井高	2,500mm
光ファイバー	有り
トイレ	男女別・室内
セキュリティ	有り
駐車場	有り



事務所移転の簡単検索サイト

Quick Service

クイックサービス

上野ビルディング 9階117.9坪 東京都千代田区鍛冶町2-6-2

岩本町・秋葉原エリア（ビルID：0038312）の賃貸オフィス

貸事務所・レンタルオフィス・オフィス移転ならQuickService

物件詳細はこちらから

0120-55-2620

【受付時間】平日9:30~18:30

