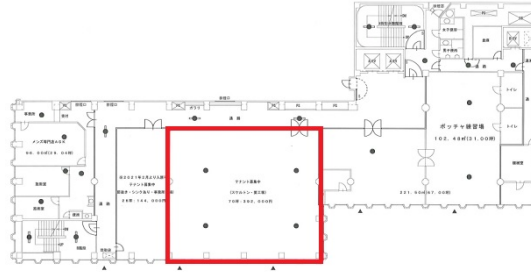


# 沼津産業ビル 8階70坪

静岡県沼津市大手町1-1-3



## 物件MAP



賃貸条件	
月額賃料	392,000円 (税別)
坪数	70坪
坪単価	5,600円 (税別)
共益費	45,500円
礼金	無し
敷金 (保証金)	2ヶ月
階数	8階
入居可能日	即日

ビル情報	
所在地	静岡県沼津市大手町1-1-3
最寄り駅	JR東海道本線 沼津駅 徒歩1分
エリア	静岡
竣工	1970年11月
耐震	新耐震基準相当
階数	地上12階 地下2階
用途	事務所/店舗
構造	SRC造

設備情報	
エレベーター	3基
空調	
OAフロア	その他
基準階天井高	2,400mm
光ファイバー	有り
トイレ	男女別・室外
セキュリティ	無し
駐車場	無し