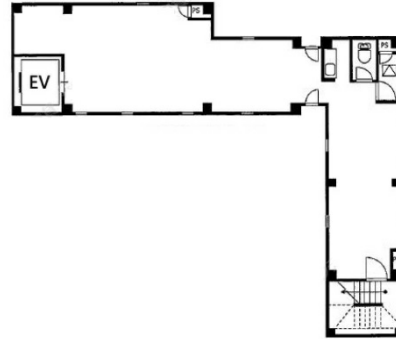


松楽ビル 2階20.3坪

東京都中央区日本橋室町1-11-2



物件MAP



賃貸条件	
月額賃料	466,900円 (税別)
坪数	20.3坪
坪単価	23,000円 (税別)
共益費	賃料に含む
礼金	1ヶ月
敷金 (保証金)	10ヶ月
階数	2階
入居可能日	即日

ビル情報	
所在地	東京都中央区日本橋室町1-11-2
最寄り駅	東京メトロ半蔵門線 三越前駅 徒歩1分 JR総武本線 新日本橋駅 徒歩1分 東京メトロ東西線 日本橋駅 徒歩1分
エリア	日本橋本町・室町・三越前エリア
竣工	2016年1月
耐震	新耐震基準
階数	地上5階
用途	事務所/店舗
構造	RC造

設備情報	
エレベーター	1基
空調	個別空調
OAフロア	OAフロア
基準階天井高	2,600mm
光ファイバー	有り
トイレ	男女共用・室内
セキュリティ	有り
駐車場	




松楽ビル 2階20.3坪 東京都中央区日本橋室町1-11-2

日本橋本町・室町・三越前エリア (ビルID: 0038217) の賃貸オフィス

貸事務所・レンタルオフィス・オフィス移転ならQuickService

物件詳細はこちらから

 0120-55-2620

【受付時間】平日9:30~18:30

