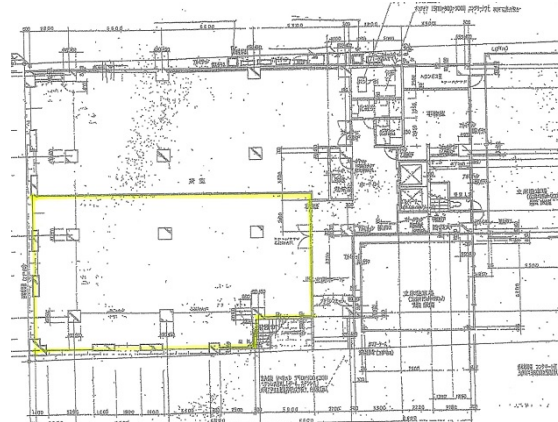


シャンソンビル紺屋町 1階68.85坪

静岡県静岡市葵区紺屋町12-6



物件MAP



賃貸条件	
月額賃料	相談
坪数	68.85坪
坪単価	相談
共益費	賃料に含む
礼金	無し
敷金（保証金）	相談
階数	1階（西申込有）
入居可能日	即日

ビル情報	
所在地	静岡県静岡市葵区紺屋町12-6
最寄り駅	JR東海道本線 静岡駅 徒歩7分
エリア	静岡
竣工	1991年2月
耐震	新耐震基準
階数	地上10階
用途	事務所
構造	SRC造

設備情報	
エレベーター	2基
空調	個別空調
OAフロア	タイルカーペット
基準階天井高	
光ファイバー	
トイレ	男女別・室外
セキュリティ	有り
駐車場	有り