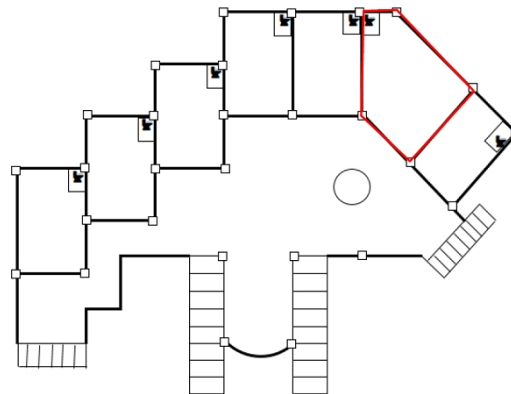


# ショッピングパーク鞆ヶ谷 1階22.99坪

福岡県北九州市戸畑区東鞆ヶ谷2-1



物件MAP



賃貸条件	
月額賃料	相談
坪数	22.99坪
坪単価	相談
共益費	賃料に含む
礼金	無し
敷金（保証金）	6ヶ月
階数	1階
入居可能日	相談

ビル情報	
所在地	福岡県北九州市戸畑区東鞆ヶ谷2-1
最寄り駅	JR鹿児島本線 戸畑駅 徒歩31分 JR鹿児島本線 九州工大前駅 徒歩35分
エリア	小倉エリア
竣工	1992年7月
耐震	新耐震基準
階数	地上2階
用途	事務所/店舗
構造	S造

設備情報	
エレベーター	
空調	
OAフロア	スケルトン
基準階天井高	
光ファイバー	
トイレ	
セキュリティ	
駐車場	有り