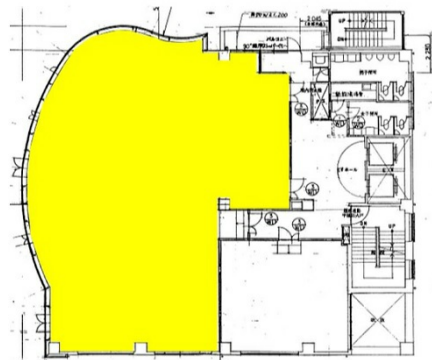


セキスイハイムビルディング 8階88.3坪

静岡県静岡市駿河区稲川2-2-1



物件MAP



賃貸条件	
月額賃料	883,000円（税別）
坪数	88.3坪
坪単価	10,000円（税別）
共益費	賃料に含む
礼金	無し
敷金（保証金）	8ヶ月
階数	8階
入居可能日	即日

ビル情報	
所在地	静岡県静岡市駿河区稲川2-2-1
最寄り駅	JR東海道本線 静岡駅 徒歩7分
エリア	静岡
竣工	1991年3月
耐震	新耐震基準
階数	地上9階
用途	事務所
構造	S造

設備情報	
エレベーター	2基
空調	個別空調
OAフロア	OAフロア
基準階天井高	2,340mm
光ファイバー	有り
トイレ	男女別・室外
セキュリティ	有り
駐車場	有り



事務所移転の簡単検索サイト

Quick Service

クイックサービス

セキスイハイムビルディング 8階88.3坪 静岡県静岡市駿河区稲川2-2-1

静岡（ビルID：0038170）の賃貸オフィス

貸事務所・レンタルオフィス・オフィス移転ならQuickService

物件詳細はこちらから



0120-55-2620

【受付時間】平日9:30~18:30

