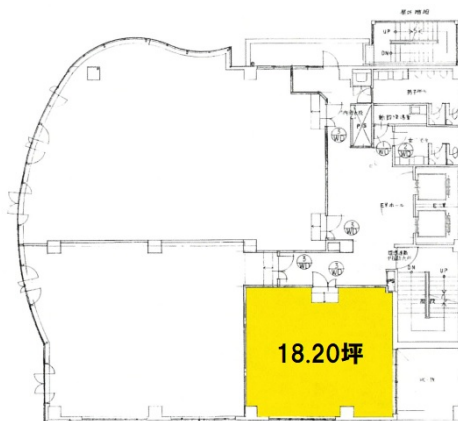


セキスイハイムビルディング 5階18.2坪

静岡県静岡市駿河区稲川2-2-1



物件MAP



| 賃貸条件 | |
|--------|------------------|
| 坪数 | 18.2坪 |
| 階数 | 5階 |
| 入居可能日 | |
| ビル情報 | |
| 所在地 | 静岡県静岡市駿河区稲川2-2-1 |
| 最寄り駅 | JR東海道本線 静岡駅 徒歩7分 |
| エリア | 静岡 |
| 竣工 | 1991年3月 |
| 耐震 | 新耐震基準 |
| 階数 | 地上9階 |
| 用途 | 事務所 |
| 構造 | S造 |
| 設備情報 | |
| エレベーター | 2基 |
| 空調 | 個別空調 |
| OAフロア | OAフロア |
| 基準階天井高 | 2,340mm |
| 光ファイバー | 有り |
| トイレ | 男女別・室外 |
| セキュリティ | 有り |
| 駐車場 | 有り |