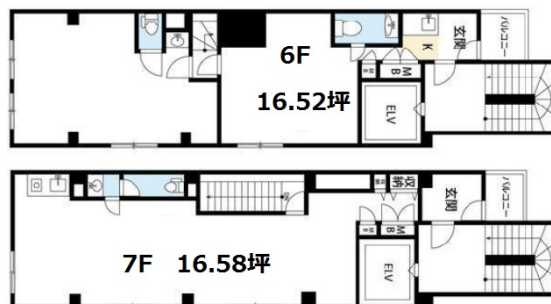


# 巣鴨THビル 6階33.1坪

東京都豊島区巣鴨1-21-9



計33.1坪

物件MAP



賃貸条件	
月額賃料	300,000円 (税別)
坪数	33.1坪
坪単価	9,063円 (税別)
共益費	賃料に含む
礼金	
敷金 (保証金)	3ヶ月
階数	6階 (6+7F)
入居可能日	即日
ビル情報	
所在地	東京都豊島区巣鴨1-21-9
最寄り駅	都営三田線 千石駅 徒歩4分 JR山手線 巣鴨駅 徒歩5分
エリア	その他豊島区
竣工	1993年4月
耐震	新耐震基準
階数	地上7階
用途	事務所
構造	S造
設備情報	
エレベーター	1基
空調	個別空調
OAフロア	その他
基準階天井高	
光ファイバー	有り
トイレ	男女共用・室内
セキュリティ	無し
駐車場	無し



事務所移転の簡単検索サイト

巣鴨THビル 6階33.1坪 東京都豊島区巣鴨1-21-9

その他豊島区 (ビルID: 0038158) の賃貸オフィス

貸事務所・レンタルオフィス・オフィス移転ならQuickService

物件詳細はこちらから

 0120-55-2620

【受付時間】平日9:30~18:30

