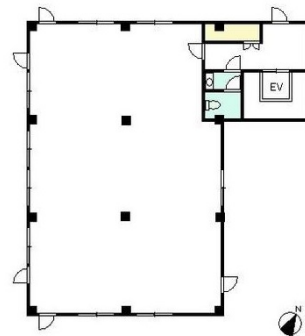


コスモビル住吉 4階24.5坪

愛知県刈谷市住吉町3-8



物件MAP



賃貸条件	
坪数	24.5坪
階数	4階 (403)
入居可能日	
ビル情報	
所在地	愛知県刈谷市住吉町3-8
最寄り駅	JR東海道本線 刈谷駅 徒歩8分 名鉄三河線 刈谷駅 徒歩8分 JR東海道本線 野田新町駅 徒歩35分
エリア	その他愛知
竣工	1985年12月
耐震	新耐震基準
階数	地上6階 地上1階
用途	事務所
構造	S造
設備情報	
エレベーター	1基
空調	個別空調
OAフロア	
基準階天井高	
光ファイバー	有り
トイレ	男女共用・室内
セキュリティ	調査中
駐車場	有り



事務所移転の簡単検索サイト

Quick Service

クイックサービス

コスモビル住吉 4階24.5坪 愛知県刈谷市住吉町3-8

その他愛知 (ビルID: 0038092) の賃貸オフィス

貸事務所・レンタルオフィス・オフィス移転なら**QuickService**

物件詳細はこちらから



0120-55-2620

【受付時間】平日9:30~18:30

