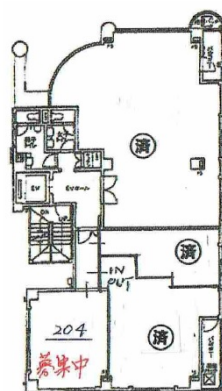


# TOWA神戸元町ビル 2階8.14坪

兵庫県神戸市中央区元町通3-17-8



## 物件MAP



賃貸条件	
坪数	8.14坪
階数	2階 (204)
入居可能日	
ビル情報	
所在地	兵庫県神戸市中央区元町通3-17-8
最寄り駅	JR東海道本線 元町駅 徒歩3分
エリア	三宮・元町・神戸駅エリア
竣工	1992年3月
耐震	新耐震基準
階数	地上10階 地下1階
用途	事務所
構造	S造
設備情報	
エレベーター	1基
空調	個別空調
OAフロア	
基準階天井高	
光ファイバー	有り
トイレ	男女別・室内
セキュリティ	有り
駐車場	



事務所移転の簡単検索サイト

Quick Service

クイックサービス

**TOWA神戸元町ビル 2階8.14坪** 兵庫県神戸市中央区元町通3-17-8

三宮・元町・神戸駅エリア (ビルID: 0038076) の賃貸オフィス

貸事務所・レンタルオフィス・オフィス移転なら**QuickService**

物件詳細はこちらから

 **0120-55-2620**

【受付時間】平日9:30~18:30

