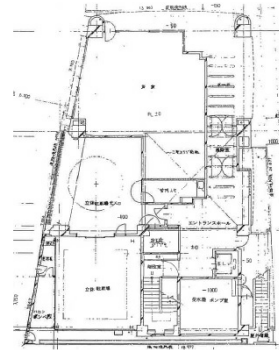


KVK金山ビル 1階26.67坪

愛知県名古屋市熱田区新尾頭3-2-1



物件MAP



賃貸条件	
坪数	26.67坪
階数	1階（先行有）
入居可能日	2024年4月
ビル情報	
所在地	愛知県名古屋市熱田区新尾頭3-2-1
最寄り駅	JR中央本線 金山駅 徒歩5分 名古屋市営地下鉄名城線 金山駅 徒歩5分 名鉄名古屋本線 金山駅 徒歩5分 名古屋市営地下鉄名港線 金山駅 徒歩5分
エリア	金山・大須・上前津エリア
竣工	1987年12月
耐震	新耐震基準
階数	地上7階
用途	事務所
構造	RC造
設備情報	
エレベーター	1基
空調	個別空調
OAフロア	OAフロア
基準階天井高	
光ファイバー	有り
トイレ	男女別・室外
セキュリティ	有り
駐車場	有り



事務所移転の簡単検索サイト

Quick Service

クイックサービス

KVK金山ビル 1階26.67坪 愛知県名古屋市熱田区新尾頭3-2-1

金山・大須・上前津エリア（ビルID：0038060）の賃貸オフィス

貸事務所・レンタルオフィス・オフィス移転なら**QuickService**

物件詳細はこちらから

 **0120-55-2620**

【受付時間】平日9:30~18:30

