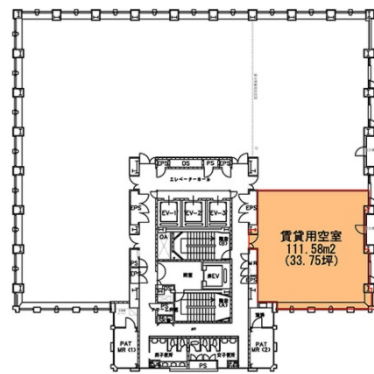


三井住友海上神戸ビル 4階33.75坪

兵庫県神戸市中央区栄町通1-1-18



物件MAP



賃貸条件	
坪数	33.75坪
階数	4階
入居可能日	
ビル情報	
所在地	兵庫県神戸市中央区栄町通1-1-18
最寄り駅	阪神本線 元町駅 徒歩4分 JR東海道本線 元町駅 徒歩4分 神戸市営地下鉄海岸線(夢かもめ) みなと元町駅 徒歩4分
エリア	三宮・元町・神戸駅エリア
竣工	1998年10月
耐震	新耐震基準
階数	地上11階 地下2階
用途	事務所
構造	SRC造
設備情報	
エレベーター	4基
空調	セントラル空調
OAフロア	OAフロア
基準階天井高	2,700mm
光ファイバー	有り
トイレ	男女別・室内
セキュリティ	有り
駐車場	有り