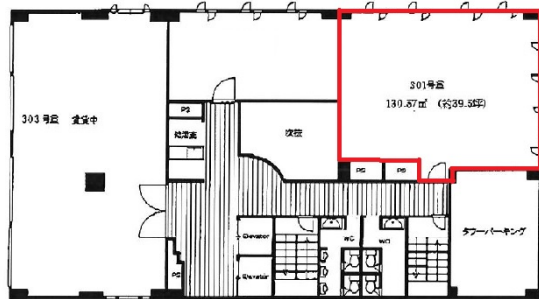


アクサス神戸ライフパートナーズ栄町ビル 8階39.5坪

兵庫県神戸市中央区栄町通1-1-24



物件MAP



賃貸条件	
坪数	39.5坪
階数	8階 (801)
入居可能日	
ビル情報	
所在地	兵庫県神戸市中央区栄町通1-1-24
最寄り駅	阪神本線 元町駅 徒歩4分 JR東海道本線 元町駅 徒歩4分 神戸市営地下鉄海岸線(夢かもめ) 旧居留地・大丸前駅 徒歩5分 神戸高速東西線 元町駅 徒歩4分 神戸市営地下鉄海岸線(夢かもめ) みなと元町駅 徒歩7分
エリア	三宮・元町・神戸駅エリア
竣工	1991年5月
耐震	新耐震基準
階数	地上8階 地下1階
用途	事務所
構造	SRC造
設備情報	
エレベーター	2基
空調	個別空調
OAフロア	
基準階天井高	
光ファイバー	有り
トイレ	男女別・室外
セキュリティ	有り
駐車場	



事務所移転の簡単検索サイト

Quick Service

クイックサービス

アクサス神戸ライフパートナーズ栄町ビル 8階39.5坪 兵庫県神戸市中央区栄町通1-1-24

三宮・元町・神戸駅エリア (ビルID: 0038029) の賃貸オフィス

貸事務所・レンタルオフィス・オフィス移転ならQuickService

物件詳細はこちらから



0120-55-2620

【受付時間】平日9:30~18:30

