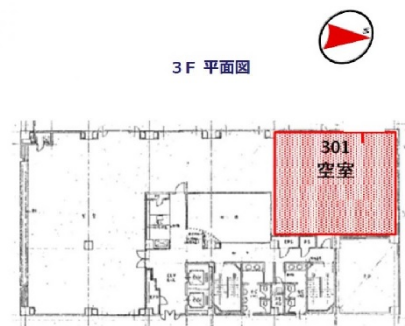


# アクサ神戸ライフパートナーズ栄町ビル 3階39.5坪

兵庫県神戸市中央区栄町通1-1-24



## 物件MAP



| 賃貸条件   |  |
|--------|--|
| 坪数     | 39.5坪  |
| 階数     | 3階   |
| 入居可能日  |  |
| ビル情報   |  |
| 所在地    | 兵庫県神戸市中央区栄町通1-1-24   |
| 最寄り駅   | 阪神本線 元町駅 徒歩4分<br>JR東海道本線 元町駅 徒歩4分<br>神戸市営地下鉄海岸線(夢かもめ) 旧居留地・大丸前駅 徒歩5分<br>神戸高速東西線 元町駅 徒歩4分<br>神戸市営地下鉄海岸線(夢かもめ) みなと元町駅 徒歩7分 |
| エリア    | 三宮・元町・神戸駅エリア   |
| 竣工     | 1991年5月  |
| 耐震     | 新耐震基準  |
| 階数     | 地上8階 地下1階  |
| 用途     | 事務所  |
| 構造     | SRC造   |
| 設備情報   |  |
| エレベーター | 2基   |
| 空調     | 個別空調   |
| OAフロア  | タイルカーペット   |
| 基準階天井高 |  |
| 光ファイバー | 有り   |
| トイレ    | 男女別・室外   |
| セキュリティ | 有り   |
| 駐車場    | 有り   |



事務所移転の簡単検索サイト

Quick Service

クイックサービス

アクサ神戸ライフパートナーズ栄町ビル 3階39.5坪 兵庫県神戸市中央区栄町通1-1-24

三宮・元町・神戸駅エリア (ビルID: 0038029) の賃貸オフィス

貸事務所・レンタルオフィス・オフィス移転ならQuickService

物件詳細はこちらから

0120-55-2620

【受付時間】平日9:30~18:30

