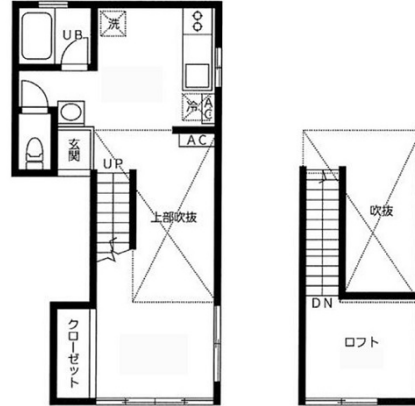


メゾンGP 2階10.52坪

東京都豊島区要町3-9-1



物件MAP



賃貸条件	
月額賃料	90,000円 (税別)
坪数	10.52坪
坪単価	8,555円 (税別)
共益費	3,000円
礼金	1ヶ月
敷金 (保証金)	3ヶ月
階数	2階 (202)
入居可能日	即日

ビル情報	
所在地	東京都豊島区要町3-9-1
最寄り駅	東京メトロ有楽町線 千川駅 徒歩1分
エリア	その他豊島区
竣工	1993年5月
耐震	新耐震基準
階数	地上2階
用途	事務所/店舗
構造	木造

設備情報	
エレベーター	
空調	個別空調
OAフロア	
基準階天井高	
光ファイバー	調査中
トイレ	男女共用・室内
セキュリティ	無し
駐車場	調査中