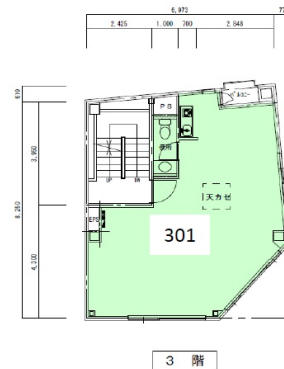


G・フラワービル 3階13.9坪

大阪府大阪市北区西天満5-5-16



物件MAP



賃貸条件	
月額賃料	97,300円 (税別)
坪数	13.9坪
坪単価	7,000円 (税別)
共益費	25,020円
礼金	1ヶ月
敷金 (保証金)	3ヶ月
階数	3階 (301)
入居可能日	即日

ビル情報	
所在地	大阪府大阪市北区西天満5-5-16
最寄り駅	大阪メトロ堺筋線 南森町駅 徒歩5分 大阪メトロ谷町線 南森町駅 徒歩5分 大阪メトロ堺筋線 扇町駅 徒歩9分 JR東西線 大阪天満宮駅 徒歩9分 JR大阪環状線 天満駅 徒歩12分
エリア	東梅田・西天満エリア
竣工	1990年9月
耐震	新耐震基準
階数	地上5階
用途	事務所
構造	S造

設備情報	
エレベーター	
空調	個別空調
OAフロア	タイルカーペット
基準階天井高	
光ファイバー	有り
トイレ	男女共用・室内
セキュリティ	有り
駐車場	無し