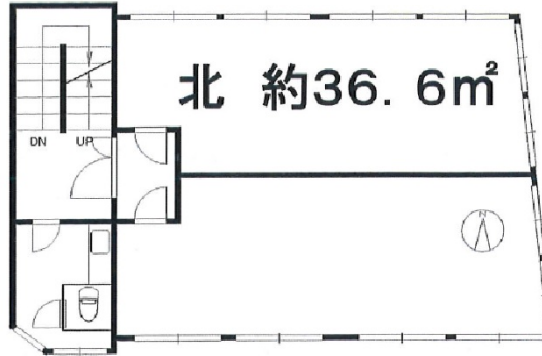


シンヨコビル 4階11.07坪

兵庫県西宮市馬場町2-32-4



物件MAP



賃貸条件	
月額賃料	66,996円 (税別)
坪数	11.07坪
坪単価	6,052円 (税別)
共益費	4,993円
礼金	150000円
敷金 (保証金)	100000円
階数	4階
入居可能日	即日

ビル情報	
所在地	兵庫県西宮市馬場町2-32-4
最寄り駅	阪神本線 西宮駅 徒歩3分 JR東海道本線 西宮駅 徒歩14分
エリア	その他兵庫
竣工	1974年5月
耐震	
階数	地上5階
用途	事務所
構造	RC造

設備情報	
エレベーター	
空調	個別空調
OAフロア	タイルカーペット
基準階天井高	
光ファイバー	有り
トイレ	男女共用・室外
セキュリティ	無し
駐車場	無し