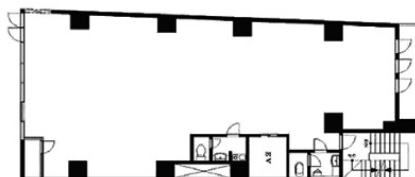


FORM 関内ビル (旧 : 関内BSビル) 4階46.61坪

神奈川県横浜市中区常盤町1-5



物件MAP



賃貸条件	
坪数	46.61坪
階数	4階
入居可能日	相談

ビル情報	
所在地	神奈川県横浜市中区常盤町1-5
最寄り駅	横浜市営地下鉄ブルーライン 関内駅 徒歩3分 JR京浜東北線 関内駅 徒歩5分 みなとみらい線 日本大通り駅 徒歩7分 みなとみらい線 馬車道駅 徒歩11分
エリア	関内エリア
竣工	1994年1月
耐震	新耐震基準
階数	地上8階 地下1階
用途	事務所
構造	SRC造

設備情報	
エレベーター	1基
空調	個別空調
OAフロア	その他
基準階天井高	
光ファイバー	有り
トイレ	男女別・室内
セキュリティ	無し
駐車場	無し

