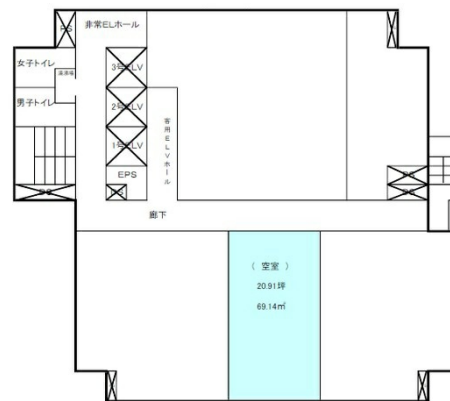


# 新岡山ビルディング 10階20.91坪

岡山県岡山市北区中山下1-9-40



## 物件MAP



賃貸条件	
月額賃料	相談
坪数	20.91坪
坪単価	相談
共益費	相談
礼金	無し
敷金（保証金）	12ヶ月
階数	10階
入居可能日	即日

ビル情報	
所在地	岡山県岡山市北区中山下1-9-40
最寄り駅	岡山電軌清輝橋線 郵便局前駅 徒歩2分 JR山陽本線 岡山駅 徒歩15分 岡山電軌東山本線 県庁通り駅 徒歩4分 岡山電軌東山本線 柳川駅 徒歩5分 岡山電軌東山本線 城下駅 徒歩6分

エリア	岡山駅周辺エリア
竣工	1975年9月
耐震	耐震補強済
階数	地上13階 地下2階
用途	事務所
構造	SRC造

設備情報	
エレベーター	3基
空調	個別空調
OAフロア	OAフロア相談可
基準階天井高	2,500mm
光ファイバー	有り
トイレ	男女別・室外
セキュリティ	有り
駐車場	有り