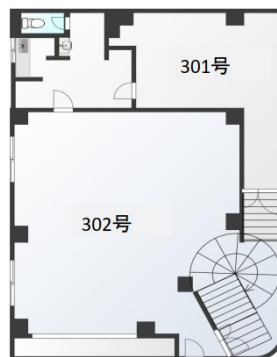


正興鶴瀬駅西口ビル 3階41.35坪

埼玉県富士見市鶴馬2602-2



物件MAP



賃貸条件	
月額賃料	248,100円 (税別)
坪数	41.35坪
坪単価	6,000円 (税別)
共益費	68,187円
礼金	1ヶ月
敷金 (保証金)	8ヶ月
階数	3階 (301-302)
入居可能日	即日

ビル情報	
所在地	埼玉県富士見市鶴馬2602-2
最寄り駅	東武東上線 鶴瀬駅 徒歩1分
エリア	その他埼玉
竣工	1983年8月
耐震	新耐震基準
階数	地上3階 地下1階
用途	事務所/店舗
構造	S造

設備情報	
エレベーター	
空調	個別空調
OAフロア	タイルカーペット
基準階天井高	
光ファイバー	有り
トイレ	男女共用・室外
セキュリティ	無し
駐車場	無し



事務所移転の簡単検索サイト

Quick Service

クイックサービス

正興鶴瀬駅西口ビル 3階41.35坪 埼玉県富士見市鶴馬2602-2

その他埼玉 (ビルID: 0037946) の賃貸オフィス

貸事務所・レンタルオフィス・オフィス移転なら**QuickService**

物件詳細はこちらから



0120-55-2620

【受付時間】平日9:30~18:30

