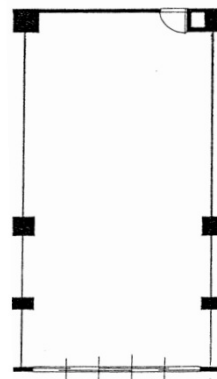


正興鶴瀬駅前ビル 2階21.52坪

埼玉県富士見市鶴瀬東1-10-10



物件MAP



賃貸条件	
月額賃料	107,600円（税別）
坪数	21.52坪
坪単価	5,000円（税別）
共益費	21,520円
礼金	無し
敷金（保証金）	無し
階数	2階（204）
入居可能日	即日

ビル情報	
所在地	埼玉県富士見市鶴瀬東1-10-10
最寄り駅	東武東上線 鶴瀬駅 徒歩1分
エリア	その他埼玉
竣工	1973年4月
耐震	旧耐震基準
階数	地上5階
用途	店舗
構造	RC造

設備情報	
エレベーター	
空調	無し
OAフロア	スケルトン
基準階天井高	
光ファイバー	有り
トイレ	無し
セキュリティ	無し
駐車場	無し



事務所移転の簡単検索サイト

Quick Service

クイックサービス

正興鶴瀬駅前ビル 2階21.52坪 埼玉県富士見市鶴瀬東1-10-10

その他埼玉（ビルID：0037944）の賃貸オフィス

貸事務所・レンタルオフィス・オフィス移転ならQuickService

物件詳細はこちらから



0120-55-2620

【受付時間】平日9:30~18:30

