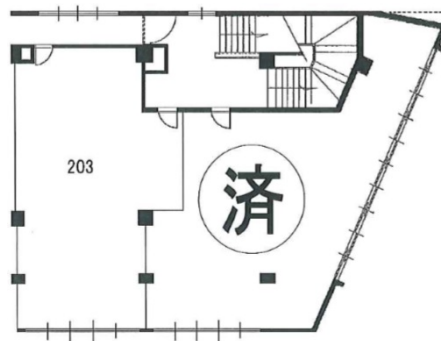


正興鶴瀬駅前ビル 2階24.05坪

埼玉県富士見市鶴瀬東1-10-10



物件MAP



賃貸条件	
月額賃料	120,250円（税別）
坪数	24.05坪
坪単価	5,000円（税別）
共益費	24,050円
礼金	無し
敷金（保証金）	無し
階数	2階（203）
入居可能日	即日

ビル情報	
所在地	埼玉県富士見市鶴瀬東1-10-10
最寄り駅	東武東上線 鶴瀬駅 徒歩1分
エリア	その他埼玉
竣工	1973年4月
耐震	旧耐震基準
階数	地上5階
用途	事務所/店舗
構造	RC造

設備情報	
エレベーター	
空調	無し
OAフロア	スケルトン
基準階天井高	
光ファイバー	有り
トイレ	無し
セキュリティ	無し
駐車場	無し