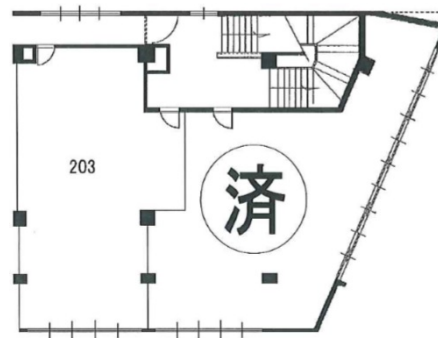


# 正興鶴瀬駅前ビル 2階24.05坪

埼玉県富士見市鶴瀬東1-10-10



## 物件MAP



賃貸条件	
月額賃料	120,250円（税別）
坪数	24.05坪
坪単価	5,000円（税別）
共益費	24,050円
礼金	無し
敷金（保証金）	無し
階数	2階（203）
入居可能日	即日

ビル情報	
所在地	埼玉県富士見市鶴瀬東1-10-10
最寄り駅	東武東上線 鶴瀬駅 徒歩1分
エリア	その他埼玉
竣工	1973年4月
耐震	旧耐震基準
階数	地上5階
用途	事務所/店舗
構造	RC造

設備情報	
エレベーター	
空調	無し
OAフロア	スケルトン
基準階天井高	
光ファイバー	有り
トイレ	無し
セキュリティ	無し
駐車場	無し



事務所移転の簡単検索サイト

Quick Service

クイックサービス

正興鶴瀬駅前ビル 2階24.05坪 埼玉県富士見市鶴瀬東1-10-10

その他埼玉（ビルID：0037944）の賃貸オフィス

貸事務所・レンタルオフィス・オフィス移転ならQuickService

物件詳細はこちらから



0120-55-2620

【受付時間】平日9:30~18:30

