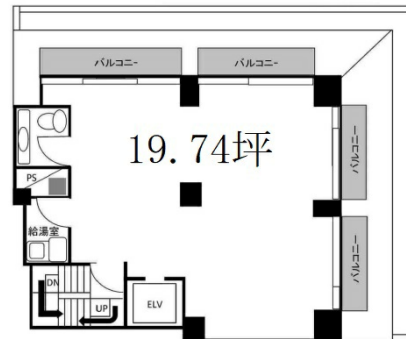


# D&Iビル 6階19.74坪

東京都千代田区西神田1-3-14



## 物件MAP



| 賃貸条件   |   |
|--------|---|
| 坪数     | 19.74坪  |
| 階数     | 6階  |
| 入居可能日  |   |
| ビル情報   |   |
| 所在地    | 東京都千代田区西神田1-3-14  |
| 最寄り駅   | JR中央・総武線 水道橋駅 徒歩4分<br>東京メトロ半蔵門線 神保町駅 徒歩6分<br>都営三田線 神保町駅 徒歩6分<br>都営新宿線 神保町駅 徒歩6分 |
| エリア    | 飯田橋・水道橋・神保町エリア  |
| 竣工     | 1992年1月   |
| 耐震     | 新耐震基準   |
| 階数     | 地上6階 地下1階   |
| 用途     | 事務所   |
| 構造     | RC造   |
| 設備情報   |   |
| エレベーター | 1基  |
| 空調     | 個別空調  |
| OAフロア  | その他   |
| 基準階天井高 |   |
| 光ファイバー | 有り  |
| トイレ    | 男女別・室内  |
| セキュリティ | 有り  |
| 駐車場    | 無し  |