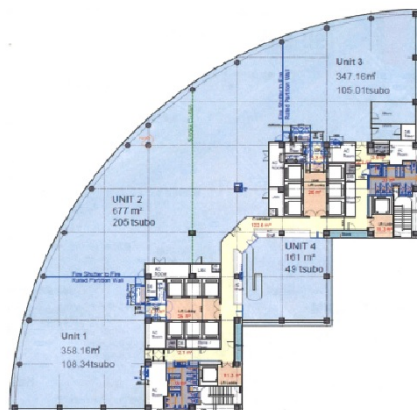


# SII幕張ビル 16階362.68坪

千葉県千葉市美浜区中瀬1-8



## 物件MAP



賃貸条件	
月額賃料	相談
坪数	362.68坪
坪単価	相談
共益費	賃料に含む
礼金	無し
敷金（保証金）	12ヶ月
階数	16階
入居可能日	2024年9月

ビル情報	
所在地	千葉県千葉市美浜区中瀬1-8
最寄り駅	JR京葉線 海浜幕張駅 徒歩12分
エリア	浦安・幕張エリア
竣工	1993年5月
耐震	新耐震基準
階数	地上26階 地下2階
用途	事務所
構造	SRC造

設備情報	
エレベーター	15基
空調	セントラル空調
OAフロア	OAフロア
基準階天井高	2,700mm
光ファイバー	有り
トイレ	男女別・室外
セキュリティ	有り
駐車場	有り