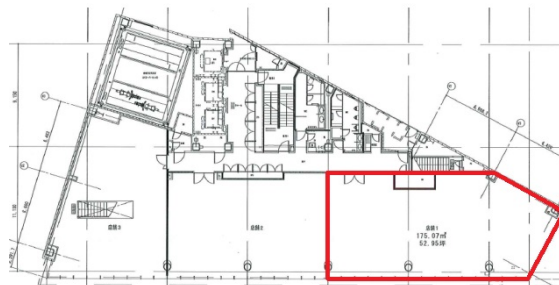


# 桜橋御幸ビル 2階52.95坪

大阪府大阪市北区梅田2-1-24



## 物件MAP



賃貸条件	
月額賃料	相談
坪数	52.95坪
坪単価	相談
共益費	211,800円
礼金	無し
敷金（保証金）	12ヶ月
階数	2階
入居可能日	2025年1月

ビル情報	
所在地	大阪府大阪市北区梅田2-1-24
最寄り駅	大阪メトロ四つ橋線 西梅田駅 徒歩2分 JR東西線 北新地駅 徒歩1分 JR大阪環状線 大阪駅 徒歩5分
エリア	梅田・桜橋エリア
竣工	2017年10月
耐震	新耐震基準
階数	地上14階
用途	事務所/店舗
構造	S造、一部SRC造

設備情報	
エレベーター	3基
空調	個別空調
OAフロア	OAフロア
基準階天井高	2,800mm
光ファイバー	有り
トイレ	男女別・室外
セキュリティ	有り
駐車場	有り