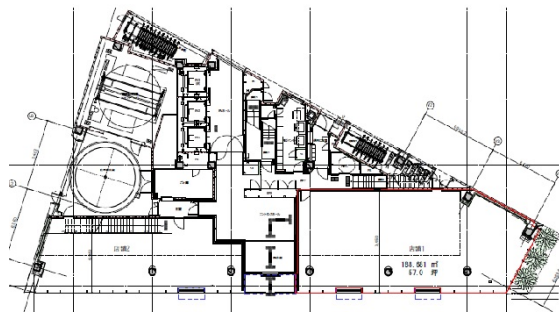


# 桜橋御幸ビル 1階57.07坪

大阪府大阪市北区梅田2-1-24



## 物件MAP



賃貸条件	
坪数	57.07坪
階数	1階
入居可能日	
ビル情報	
所在地	大阪府大阪市北区梅田2-1-24
最寄り駅	大阪メトロ四つ橋線 西梅田駅 徒歩2分 JR東西線 北新地駅 徒歩1分 JR大阪環状線 大阪駅 徒歩5分
エリア	梅田・桜橋エリア
竣工	2017年10月
耐震	新耐震基準
階数	地上14階
用途	店舗
構造	S造、一部SRC造
設備情報	
エレベーター	3基
空調	個別空調
OAフロア	OAフロア
基準階天井高	2,800mm
光ファイバー	有り
トイレ	男女別・室外
セキュリティ	有り
駐車場	有り



事務所移転の簡単検索サイト

Quick Service

クイックサービス

桜橋御幸ビル 1階57.07坪 大阪府大阪市北区梅田2-1-24

梅田・桜橋エリア（ビルID：0037899）の賃貸オフィス

貸事務所・レンタルオフィス・オフィス移転ならQuickService

物件詳細はこちらから

0120-55-2620

【受付時間】平日9:30~18:30

