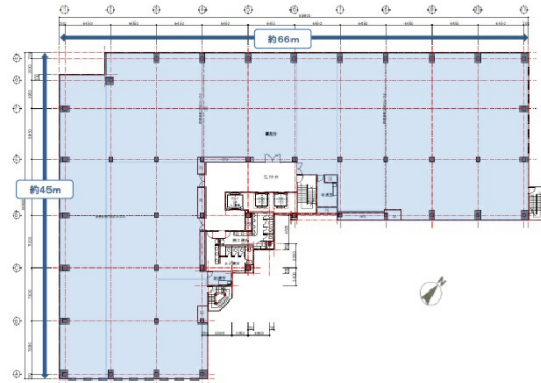


Daiwa月島ビル 2階273坪

東京都中央区月島4-16-13



物件MAP



賃貸条件	
月額賃料	相談
坪数	273坪
坪単価	相談
共益費	1,228,500円
礼金	無し
敷金（保証金）	8ヶ月
階数	2階（分割案A）
入居可能日	相談

ビル情報	
所在地	東京都中央区月島4-16-13
最寄り駅	都営大江戸線 勝どき駅 徒歩3分 東京メトロ有楽町線 月島駅 徒歩8分 都営大江戸線 月島駅 徒歩8分
エリア	築地・新富・月島エリア
竣工	1996年7月
耐震	新耐震基準
階数	地上5階
用途	事務所
構造	S造

設備情報	
エレベーター	3基
空調	個別空調
OAフロア	
基準階天井高	2,700mm
光ファイバー	有り
トイレ	男女別・室外
セキュリティ	有り
駐車場	有り