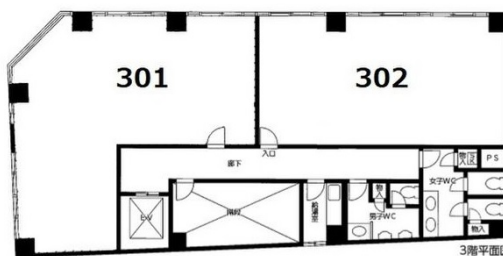


# 上前津エフワンビル 3階19.29坪

愛知県名古屋市中区上前津2-12-1



## 物件MAP



賃貸条件	
月額賃料	220,000円 (税別)
坪数	19.29坪
坪単価	11,405円 (税別)
共益費	賃料に含む
礼金	無し
敷金 (保証金)	2000000円
階数	3階 (301)
入居可能日	即日

ビル情報	
所在地	愛知県名古屋市中区上前津2-12-1
最寄り駅	名古屋市営地下鉄名城線 上前津駅 徒歩4分 名古屋市営地下鉄鶴舞線 上前津駅 徒歩4分
エリア	金山・大須・上前津エリア
竣工	1991年10月
耐震	新耐震基準
階数	地上5階
用途	事務所
構造	RC造

設備情報	
エレベーター	1基
空調	個別空調
OAフロア	OAフロア
基準階天井高	
光ファイバー	有り
トイレ	男女別・室外
セキュリティ	有り
駐車場	無し



事務所移転の簡単検索サイト 上前津エフワンビル 3階19.29坪 愛知県名古屋市中区上前津2-12-1

金山・大須・上前津エリア (ビルID: 0037864) の賃貸オフィス

貸事務所・レンタルオフィス・オフィス移転ならQuickService

物件詳細はこちらから  
0120-55-2620

【受付時間】平日9:30~18:30

