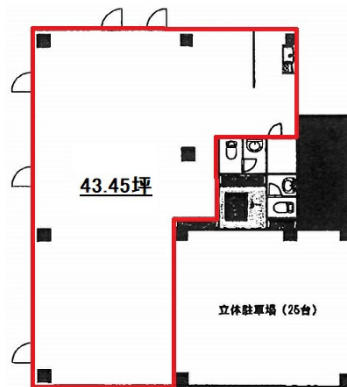


沼津タワービル 2階43.45坪

静岡県沼津市高島本町16-10



物件MAP



賃貸条件	
月額賃料	403,000円 (税別)
坪数	43.45坪
坪単価	9,275円 (税別)
共益費	賃料に含む
礼金	無し
敷金 (保証金)	相談
階数	2階
入居可能日	即日

ビル情報	
所在地	静岡県沼津市高島本町16-10
最寄り駅	JR東海道本線 沼津駅 徒歩10分
エリア	静岡
竣工	1989年1月
耐震	新耐震基準
階数	地上8階
用途	事務所/店舗
構造	S造

設備情報	
エレベーター	1基
空調	個別空調
OAフロア	タイルカーペット
基準階天井高	
光ファイバー	有り
トイレ	男女共用・室内
セキュリティ	調査中
駐車場	有り



事務所移転の簡単検索サイト

Quick Service

クイックサービス

沼津タワービル 2階43.45坪 静岡県沼津市高島本町16-10

静岡 (ビルID: 0037851) の賃貸オフィス

貸事務所・レンタルオフィス・オフィス移転ならQuickService

物件詳細はこちらから



0120-55-2620

【受付時間】平日9:30~18:30

