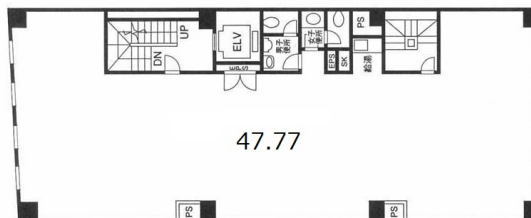


内神田クレストビル 2階46.26坪

東京都千代田区内神田2-6-8



物件MAP



賃貸条件	
月額賃料	555,120円 (税別)
坪数	46.26坪
坪単価	12,000円 (税別)
共益費	138,780円
礼金	無し
敷金 (保証金)	10ヶ月
階数	2階
入居可能日	2024年9月

ビル情報	
所在地	東京都千代田区内神田2-6-8
最寄り駅	JR山手線 神田駅 徒歩4分 東京メトロ丸ノ内線 大手町駅 徒歩5分
エリア	神田・小川町エリア
竣工	1987年1月
耐震	新耐震基準
階数	地上7階
用途	事務所
構造	SRC造

設備情報	
エレベーター	1基
空調	個別空調
OAフロア	OAフロア
基準階天井高	
光ファイバー	有り
トイレ	男女別・室内
セキュリティ	有り
駐車場	無し