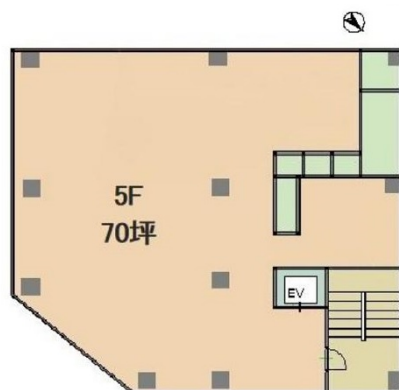


第1中野ビル 4階70坪

東京都豊島区南池袋1-20-9



※図面と現況が異なる場合現況を優先します。

物件MAP



賃貸条件	
月額賃料	1,400,000円 (税別)
坪数	70坪
坪単価	20,000円 (税別)
共益費	245,000円
礼金	3ヶ月
敷金 (保証金)	21000000円
階数	4階
入居可能日	即日

ビル情報	
所在地	東京都豊島区南池袋1-20-9
最寄り駅	JR山手線 池袋駅 徒歩5分 東京メトロ丸ノ内線 池袋駅 徒歩5分 東武東上線 池袋駅 徒歩5分
エリア	池袋エリア
竣工	1963年1月
耐震	旧耐震基準
階数	地上7階 地下2階
用途	店舗
構造	S造

設備情報	
エレベーター	1基
空調	個別空調
OAフロア	その他
基準階天井高	3,500mm
光ファイバー	有り
トイレ	調査中
セキュリティ	有り
駐車場	有り