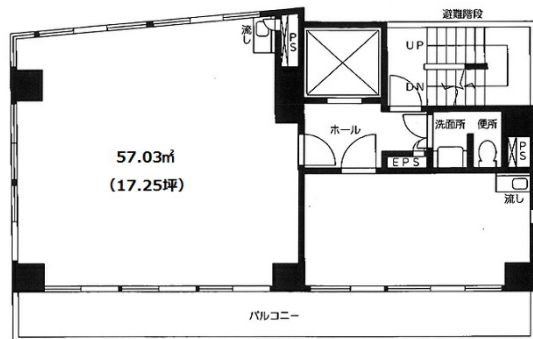


5セントラルビル 5階17.25坪

東京都中央区日本橋箱崎町3-12



物件MAP



賃貸条件	
坪数	17.25坪
階数	5階 (501)
入居可能日	
ビル情報	
所在地	東京都中央区日本橋箱崎町3-12
最寄り駅	東京メトロ半蔵門線 水天宮前駅 徒歩3分 東京メトロ日比谷線 茅場町駅 徒歩6分 東京メトロ東西線 茅場町駅 徒歩6分
エリア	人形町・小伝馬町・馬喰町エリア
竣工	1983年7月
耐震	新耐震基準
階数	地上6階
用途	事務所
構造	RC造
設備情報	
エレベーター	1基
空調	個別空調
OAフロア	その他
基準階天井高	
光ファイバー	有り
トイレ	男女共用・室外
セキュリティ	有り
駐車場	無し



事務所移転の簡単検索サイト

Quick Service

クイックサービス

5セントラルビル 5階17.25坪 東京都中央区日本橋箱崎町3-12

人形町・小伝馬町・馬喰町エリア (ビルID: 0037787) の賃貸オフィス

貸事務所・レンタルオフィス・オフィス移転なら**QuickService**

物件詳細はこちらから



0120-55-2620

【受付時間】平日9:30~18:30

