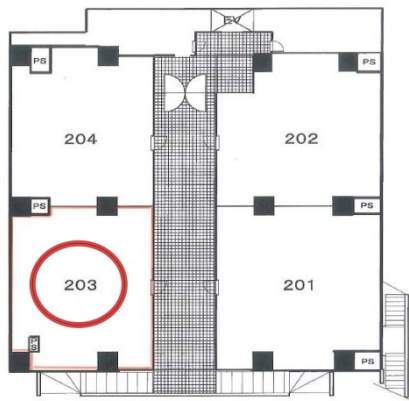


セイコーガーデン朝霞 2階18.1坪

埼玉県朝霞市仲町2-2-11



物件MAP



賃貸条件	
坪数	18.1坪
階数	2階（203（居抜き））
入居可能日	
ビル情報	
所在地	埼玉県朝霞市仲町2-2-11
最寄り駅	東武東上線 朝霞駅 徒歩1分
エリア	その他埼玉
竣工	1987年12月
耐震	新耐震基準
階数	地上11階
用途	店舗
構造	SRC造
設備情報	
エレベーター	
空調	個別空調
OAフロア	その他
基準階天井高	
光ファイバー	有り
トイレ	調査中
セキュリティ	無し
駐車場	調査中



事務所移転の簡単検索サイト

Quick Service

クイックサービス

セイコーガーデン朝霞 2階18.1坪 埼玉県朝霞市仲町2-2-11

その他埼玉（ビルID：0037769）の賃貸オフィス

貸事務所・レンタルオフィス・オフィス移転なら**QuickService**

物件詳細はこちらから



0120-55-2620

【受付時間】平日9:30~18:30

