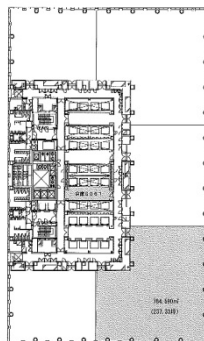


シンクパークタワー 6階237.33坪

東京都品川区大崎2-1-1



物件MAP



賃貸条件	
月額賃料	相談
坪数	237.33坪
坪単価	相談
共益費	相談
礼金	無し
敷金（保証金）	12ヶ月
階数	6階
入居可能日	即日

ビル情報	
所在地	東京都品川区大崎2-1-1
最寄り駅	JR山手線 大崎駅 徒歩2分 JR埼京線 大崎駅 徒歩2分 JR湘南新宿ライン 大崎駅 徒歩2分
エリア	大崎・天洲エリア
竣工	2007年8月
耐震	新耐震基準
階数	地上30階 地下2階
用途	事務所/倉庫・工場
構造	S造、一部SRC造

設備情報	
エレベーター	35基
空調	セントラル空調
OAフロア	OAフロア
基準階天井高	2,800mm
光ファイバー	有り
トイレ	男女別・室外
セキュリティ	有り
駐車場	有り