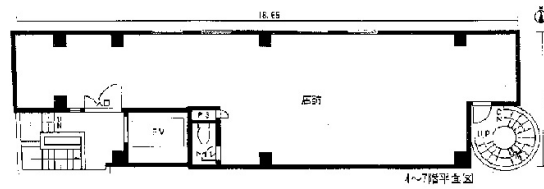


ADC SAKAE BUILDING 4階22.88坪

愛知県名古屋市中区栄3-13-27



物件MAP



賃貸条件	
坪数	22.88坪
階数	4階（1フロア）
入居可能日	
ビル情報	
所在地	愛知県名古屋市中区栄3-13-27
最寄り駅	名古屋市営地下鉄名城線 矢場町駅 徒歩5分 名古屋市営地下鉄東山線 栄駅 徒歩9分 名古屋市営地下鉄名城線 栄駅 徒歩9分
エリア	伏見・栄エリア
竣工	2015年12月
耐震	新耐震基準
階数	地上7階
用途	事務所/店舗
構造	SRC造
設備情報	
エレベーター	1基
空調	無し
OAフロア	スケルトン
基準階天井高	
光ファイバー	有り
トイレ	男女共用・室内
セキュリティ	調査中
駐車場	無し