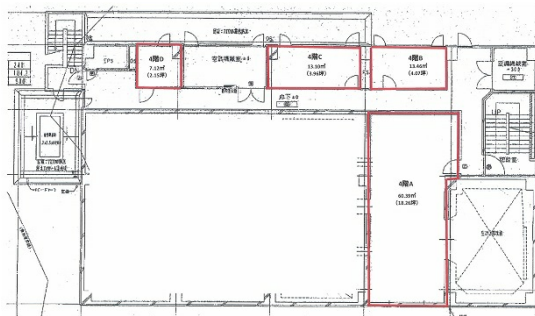


大船松竹ビル 4階2.15坪

神奈川県鎌倉市大船6-3-53



物件MAP



賃貸条件	
坪数	2.15坪
階数	4階 (D)
入居可能日	
ビル情報	
所在地	神奈川県鎌倉市大船6-3-53
最寄り駅	JR京浜東北線 大船駅 徒歩16分
エリア	その他神奈川
竣工	1996年3月
耐震	新耐震基準
階数	地上4階 地下1階
用途	事務所
構造	SRC造
設備情報	
エレベーター	1基
空調	個別空調
OAフロア	その他
基準階天井高	
光ファイバー	無し
トイレ	男女別・室外
セキュリティ	無し
駐車場	無し