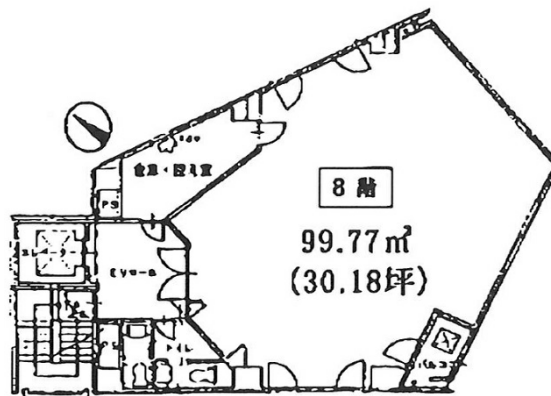


# 東京建設自労会館 8階30.18坪

東京都江東区門前仲町1-20-3



物件MAP



賃貸条件	
月額賃料	369,977円 (税別)
坪数	30.18坪
坪単価	12,259円 (税別)
共益費	79,615円
礼金	1ヶ月
敷金 (保証金)	5ヶ月
階数	8階
入居可能日	2024年6月

ビル情報	
所在地	東京都江東区門前仲町1-20-3
最寄り駅	東京メトロ東西線 門前仲町駅 徒歩1分
エリア	門前仲町・木場・東陽町エリア
竣工	1988年12月
耐震	新耐震基準
階数	地上8階
用途	事務所/店舗
構造	RC造

設備情報	
エレベーター	1基
空調	個別空調
OAフロア	その他
基準階天井高	
光ファイバー	有り
トイレ	男女別・室外
セキュリティ	無し
駐車場	無し



事務所移転の簡単検索サイト

Quick Service

クイックサービス

東京建設自労会館 8階30.18坪 東京都江東区門前仲町1-20-3

門前仲町・木場・東陽町エリア (ビルID: 0037690) の賃貸オフィス

貸事務所・レンタルオフィス・オフィス移転ならQuickService

物件詳細はこちらから

0120-55-2620

【受付時間】平日9:30~18:30

