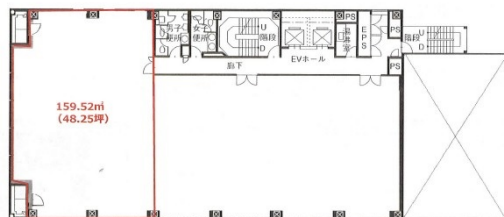


関電不動産茨木ビル 5階48.25坪

大阪府茨木市西駅前町5-8



物件MAP



賃貸条件	
月額賃料	相談
坪数	48.25坪
坪単価	相談
共益費	143,544円
礼金	無し
敷金（保証金）	12ヶ月
階数	5階（申込有）
入居可能日	即日

ビル情報	
所在地	大阪府茨木市西駅前町5-8
最寄り駅	JR東海道本線 茨木駅 徒歩2分 大阪モノレール線 宇野辺駅 徒歩19分 阪急京都本線 茨木市駅 徒歩20分 大阪モノレール線 南茨木駅 徒歩26分 阪急京都本線 南茨木駅 徒歩24分
エリア	その他大阪
竣工	1992年4月
耐震	新耐震基準
階数	地上7階
用途	事務所
構造	S造

設備情報	
エレベーター	2基
空調	個別空調
OAフロア	OAフロア
基準階天井高	2,600mm
光ファイバー	有り
トイレ	男女別・室外
セキュリティ	有り
駐車場	有り



事務所移転の簡単検索サイト

Quick Service

クイックサービス

関電不動産茨木ビル 5階48.25坪 大阪府茨木市西駅前町5-8

その他大阪（ビルID：0037688）の賃貸オフィス

貸事務所・レンタルオフィス・オフィス移転ならQuickService

物件詳細はこちらから

0120-55-2620

【受付時間】平日9:30~18:30

