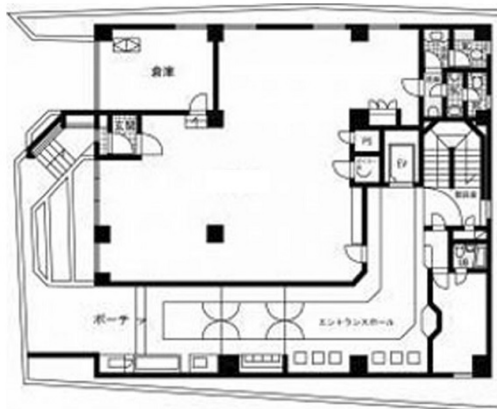


# 四番町ホームズ 1階47.73坪

東京都千代田区四番町11-4



## 物件MAP



賃貸条件	
月額賃料	720,000円(税別)
坪数	47.73坪
坪単価	15,085円(税別)
共益費	賃料に含む
礼金	無し
敷金(保証金)	6ヶ月
階数	1階
入居可能日	即日

ビル情報	
所在地	東京都千代田区四番町11-4
最寄り駅	東京メトロ半蔵門線 半蔵門駅 徒歩3分 JR中央線(快速) 市ヶ谷駅 徒歩5分
エリア	麹町・番町・市ヶ谷エリア
竣工	1987年7月
耐震	新耐震基準
階数	地上5階 地下1階
用途	事務所/倉庫・工場
構造	RC造

設備情報	
エレベーター	1基
空調	個別空調
OAフロア	タイルカーペット
基準階天井高	
光ファイバー	有り
トイレ	男女別・室内
セキュリティ	無し
駐車場	有り



事務所移転の簡単検索サイト

Quick Service

クイックサービス

四番町ホームズ 1階47.73坪 東京都千代田区四番町11-4

麹町・番町・市ヶ谷エリア(ビルID: 0037663)の賃貸オフィス

貸事務所・レンタルオフィス・オフィス移転ならQuickService

物件詳細はこちらから



0120-55-2620

【受付時間】平日9:30~18:30

