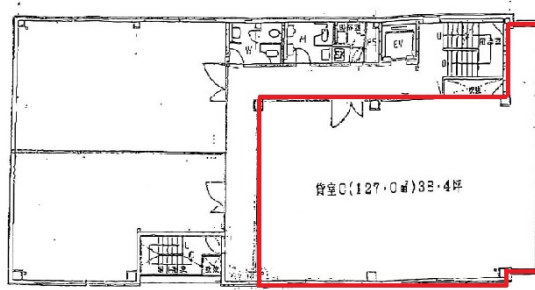


天神ビル 2階38.4坪

大阪府高槻市天神町1-6-24



物件MAP



賃貸条件	
月額賃料	350,000円 (税別)
坪数	38.4坪
坪単価	9,115円 (税別)
共益費	賃料に含む
礼金	無し
敷金 (保証金)	1000000円
階数	2階 (2C)
入居可能日	即日

ビル情報	
所在地	大阪府高槻市天神町1-6-24
最寄り駅	JR東海道本線 高槻駅 徒歩6分
エリア	その他大阪
竣工	1987年11月
耐震	新耐震基準
階数	地上6階 地下1階
用途	事務所/店舗
構造	SRC造

設備情報	
エレベーター	1基
空調	個別空調
OAフロア	その他
基準階天井高	
光ファイバー	有り
トイレ	男女別・室外
セキュリティ	有り
駐車場	無し