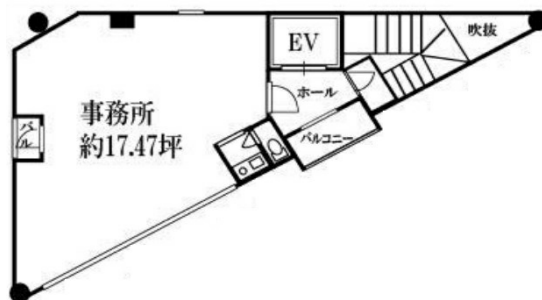


高槻ヨシダビル 3階17.47坪

大阪府高槻市紺屋町12-10



物件MAP



賃貸条件	
月額賃料	150,000円 (税別)
坪数	17.47坪
坪単価	8,586円 (税別)
共益費	賃料に含む
礼金	700000円
敷金 (保証金)	300000円
階数	3階 (ワンフロア)
入居可能日	相談

ビル情報	
所在地	大阪府高槻市紺屋町12-10
最寄り駅	阪急京都本線 高槻市駅 徒歩3分 JR東海道本線 高槻駅 徒歩3分
エリア	その他大阪
竣工	1993年8月
耐震	新耐震基準
階数	地上5階
用途	事務所
構造	S造

設備情報	
エレベーター	1基
空調	個別空調
OAフロア	その他
基準階天井高	
光ファイバー	有り
トイレ	男女共用・室内
セキュリティ	有り
駐車場	無し



事務所移転の簡単検索サイト

Quick Service

クイックサービス

高槻ヨシダビル 3階17.47坪 大阪府高槻市紺屋町12-10

その他大阪 (ビルID: 0037649) の賃貸オフィス

貸事務所・レンタルオフィス・オフィス移転ならQuickService

物件詳細はこちらから

0120-55-2620

【受付時間】平日9:30~18:30

