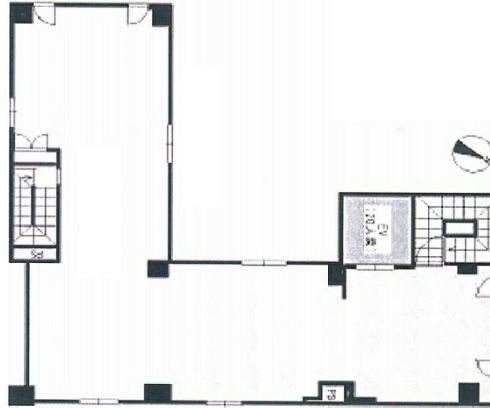


KDKビル 2階55.6坪

東京都中央区日本橋小伝馬町12-5



物件MAP



賃貸条件	
坪数	55.6坪
階数	2階
入居可能日	

ビル情報	
所在地	東京都中央区日本橋小伝馬町12-5
最寄り駅	東京メトロ日比谷線 小伝馬町駅 徒歩1分 JR中央線(快速) 神田駅 徒歩11分 JR総武本線 新日本橋駅 徒歩6分 都営浅草線 東日本橋駅 徒歩8分 東京メトロ半蔵門線 三越前駅 徒歩9分
エリア	人形町・小伝馬町・馬喰町エリア
竣工	2001年12月
耐震	新耐震基準
階数	地上7階
用途	事務所/店舗
構造	RC造

設備情報	
エレベーター	1基
空調	個別空調
OAフロア	その他
基準階天井高	
光ファイバー	有り
トイレ	無し
セキュリティ	無し
駐車場	無し



事務所移転の簡単検索サイト **KDKビル 2階55.6坪** 東京都中央区日本橋小伝馬町12-5

人形町・小伝馬町・馬喰町エリア (ビルID: 0037648) の賃貸オフィス

貸事務所・レンタルオフィス・オフィス移転なら**QuickService**

物件詳細はこちらから

 **0120-55-2620**

【受付時間】平日9:30~18:30

