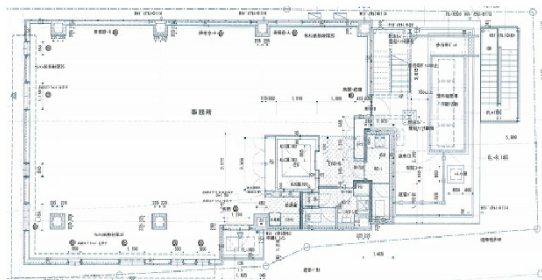


いちご渋谷宇田川町ビル 6階49.2坪

東京都渋谷区宇田川町10-2



物件MAP



賃貸条件	
月額賃料	相談
坪数	49.2坪
坪単価	相談
共益費	相談
礼金	無し
敷金（保証金）	相談
階数	6階
入居可能日	2024年10月

ビル情報	
所在地	東京都渋谷区宇田川町10-2
最寄り駅	JR山手線 渋谷駅 徒歩9分 東急田園都市線 渋谷駅 徒歩9分 東京メトロ半蔵門線 渋谷駅 徒歩9分
エリア	渋谷エリア
竣工	2016年3月
耐震	新耐震基準
階数	地上9階
用途	事務所/店舗
構造	S造

設備情報	
エレベーター	1基
空調	個別空調
OAフロア	
基準階天井高	2mm
光ファイバー	有り
トイレ	男女別・室内
セキュリティ	有り
駐車場	無し



事務所移転の簡単検索サイト

Quick Service

クイックサービス

いちご渋谷宇田川町ビル 6階49.2坪 東京都渋谷区宇田川町10-2

渋谷エリア（ビルID：0037608）の賃貸オフィス

貸事務所・レンタルオフィス・オフィス移転ならQuickService

物件詳細はこちらから



0120-55-2620

【受付時間】平日9:30~18:30

