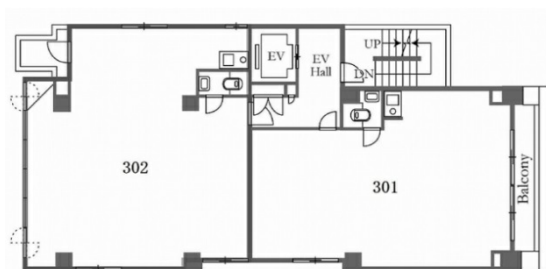


赤坂ヒルサイド 3階15.83坪

東京都港区赤坂2-20-13



物件MAP



賃貸条件	
月額賃料	235,000円 (税別)
坪数	15.83坪
坪単価	14,845円 (税別)
共益費	20,000円
礼金	無し
敷金 (保証金)	4ヶ月
階数	3階 (301)
入居可能日	相談

ビル情報	
所在地	東京都港区赤坂2-20-13
最寄り駅	東京メトロ南北線 溜池山王駅 徒歩5分 東京メトロ銀座線 溜池山王駅 徒歩5分 東京メトロ千代田線 赤坂駅 徒歩5分
エリア	赤坂・青山・六本木エリア
竣工	1987年2月
耐震	新耐震基準
階数	地上6階
用途	事務所
構造	RC造

設備情報	
エレベーター	1基
空調	個別空調
OAフロア	その他
基準階天井高	
光ファイバー	有り
トイレ	男女共用・室内
セキュリティ	無し
駐車場	無し



事務所移転の簡単検索サイト

Quick Service

クイックサービス

赤坂ヒルサイド 3階15.83坪 東京都港区赤坂2-20-13

赤坂・青山・六本木エリア (ビルID: 0037587) の賃貸オフィス

貸事務所・レンタルオフィス・オフィス移転ならQuickService

物件詳細はこちらから



0120-55-2620

【受付時間】平日9:30~18:30

