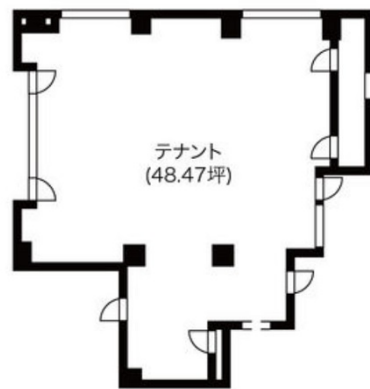


# misonoビル 2階48.47坪

愛知県豊田市若宮町7-5-2



物件MAP



賃貸条件	
月額賃料	387,760円（税別）
坪数	48.47坪
坪単価	8,000円（税別）
共益費	賃料に含む
礼金	無し
敷金（保証金）	6ヶ月
階数	2階（1フロア）
入居可能日	即日

ビル情報	
所在地	愛知県豊田市若宮町7-5-2
最寄り駅	愛知環状鉄道 新豊田駅 徒歩3分 名鉄三河線 豊田市駅 徒歩3分 名鉄豊田線 豊田市駅 徒歩3分
エリア	その他愛知
竣工	1989年11月
耐震	新耐震基準
階数	地上5階 地下1階
用途	事務所/店舗
構造	RC造

設備情報	
エレベーター	1基
空調	無し
OAフロア	
基準階天井高	
光ファイバー	
トイレ	無し
セキュリティ	無し
駐車場	有り



事務所移転の簡単検索サイト **misonoビル 2階48.47坪** 愛知県豊田市若宮町7-5-2

その他愛知（ビルID：0037582）の賃貸オフィス

貸事務所・レンタルオフィス・オフィス移転なら**QuickService**

物件詳細はこちらから

 **0120-55-2620**

【受付時間】平日9:30~18:30

