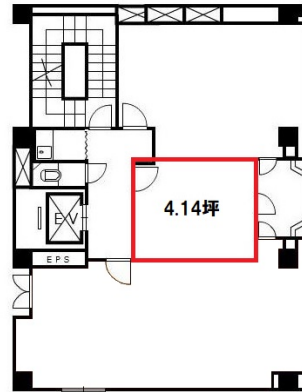


マルニシビル 2階4.14坪

愛知県名古屋市中区錦3-22-14



物件MAP



賃貸条件	
月額賃料	77,000円（税別）
坪数	4.14坪
坪単価	18,599円（税別）
共益費	賃料に含む
礼金	無し
敷金（保証金）	6ヶ月
階数	2階（202）
入居可能日	即日

ビル情報	
所在地	愛知県名古屋市中区錦3-22-14
最寄り駅	名古屋市営地下鉄東山線 栄駅 徒歩5分 名古屋市営地下鉄名城線 栄駅 徒歩5分 名古屋市営地下鉄桜通線 久屋大通駅 徒歩11分 名古屋市営地下鉄名城線 久屋大通駅 徒歩11分
エリア	伏見・栄エリア
竣工	1984年1月
耐震	新耐震基準
階数	地上6階 地下1階
用途	事務所/店舗
構造	RC造

設備情報	
エレベーター	1基
空調	個別空調
OAフロア	
基準階天井高	
光ファイバー	有り
トイレ	男女共用・室外
セキュリティ	無し
駐車場	無し



事務所移転の簡単検索サイト

Quick Service

クイックサービス

マルニシビル 2階4.14坪 愛知県名古屋市中区錦3-22-14

伏見・栄エリア（ビルID：0037558）の賃貸オフィス

貸事務所・レンタルオフィス・オフィス移転ならQuickService

物件詳細はこちらから

0120-55-2620

【受付時間】平日9:30~18:30

